

京成電鉄 千葉中央駅からの道順



千葉中央駅 から 徒歩 約 **11** 分



千葉中央駅 から タクシー 約 **4** 分



01
改札を出て、案内に従い東口へ
改札口を出たら、案内表示に従
って東口方面へ進みます。



02
東口に向かう
スターバックス様が見えます。



03
きぼーる通りを直進する
ダイワロイネットホテル様横の
「きぼーる通り」を直進しま
す。



きぼーる通りを直進する
そのまま直進します。



きぼーる通りを直進する
右側に見えるビルがきぼーるです。



きぼーる通りを直進する
反対側の道路に見えるお仏壇のはせがわ様をさらに直進します。



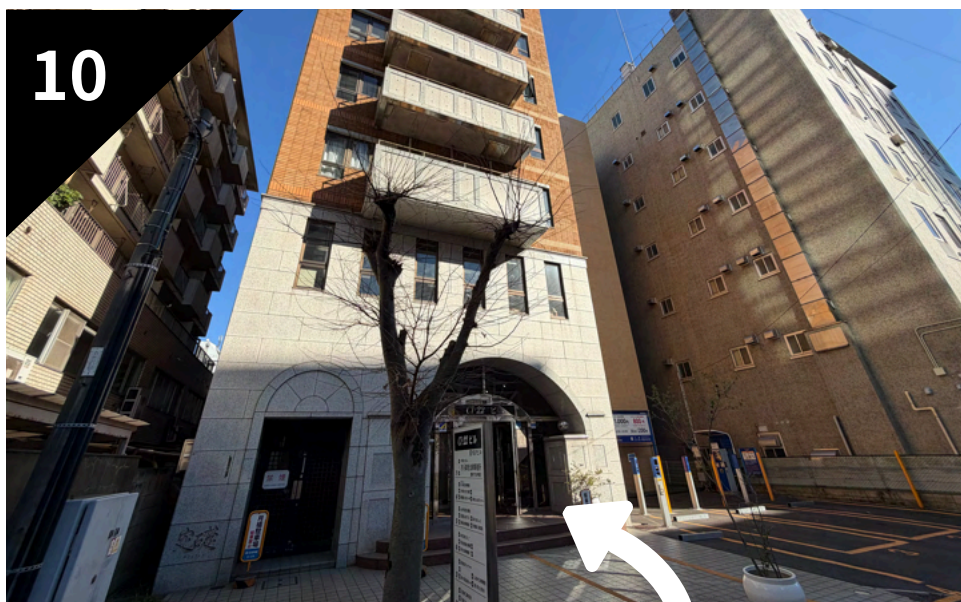
スーパーのある角で右折する
グルメシティ様の角を右に曲がります。



お寺の角を右折する
光明寺様の角をさらに右に曲がります。



道なりに進み左折する
公園に沿って道なりに進み、左に曲がります。



事務所のあるビルに到着

1階にエントランスがあります。



インターホンで302を押す

事務所は3階になります。

JR本千葉駅からの道順



JR本千葉駅 から 徒歩 約 **11** 分



JR本千葉駅 から タクシー 約 **5** 分



01
左手にある大通りを目指す
東口を出て左手方面へ向かうと
大通りへと繋がります。



02
横断歩道を渡り、コンビニ側へ
進む
デイリーヤマザキ様のある歩道
へ移動します。



03
玉泉院様方面へ直進する



千葉県庁前交差点で左折する
階段には登らずに左折します。



そのまま直進する



みやこ橋を渡る
橋を直進します。



横断歩道を渡る
橋を渡りきったところで横断歩道を横断（右折）します。



ビル右側の通りを直進する
横断歩道を渡り、そのまま右側の道を直進します。



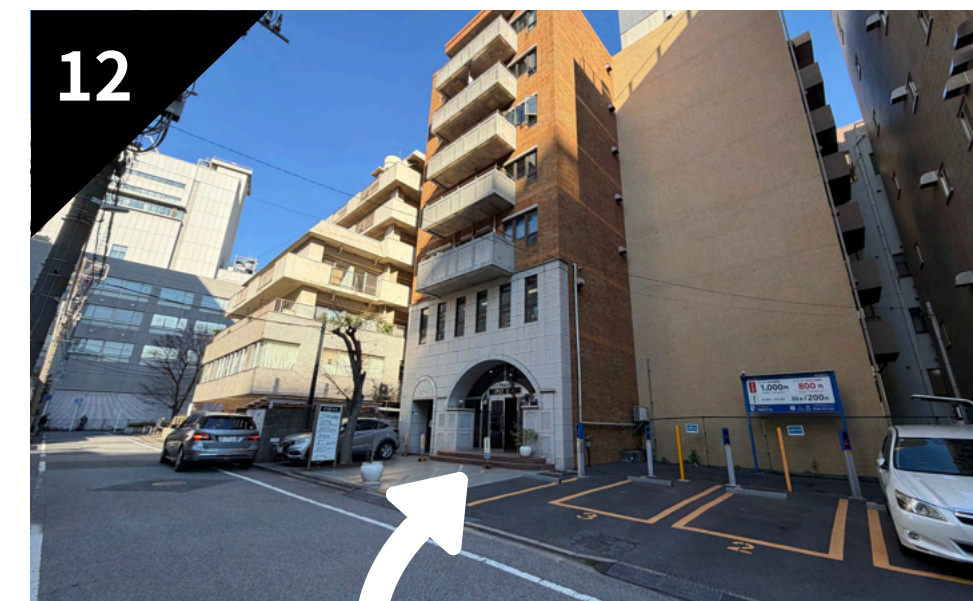
交差点で裁判所側へ渡る



裁判所駐車場前を直進する



駐車場を過ぎてすぐの角を左折する



事務所のあるビルに到着
1階にエントランスがあります。



インターホンで302を押す
事務所は3階になります。